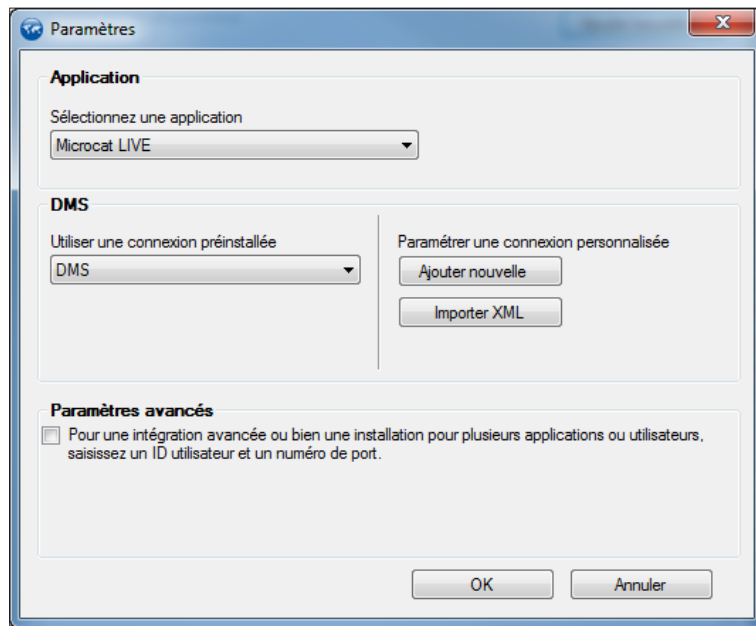


AMÉLIOREZ VOTRE PRODUCTIVITÉ AVEC LE TRANSFERT AU DMS

L'application DMSi d'Infomedia offre la possibilité d'intégrer L'EPC Microcat Live à votre système de gestion concessionnaire (DMS). Transférer directement les pièces à votre DMS vous fait gagner du temps, réduit les erreurs et simplifie les opérations au sein de votre concession.



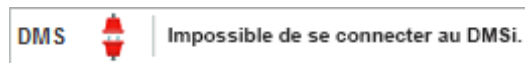
③



④

⑤

⑥



①	Téléchargez le programme d'installation du DMSi sur la page de démarrage, puis procédez à l'extraction du package d'installation. Double-cliquez sur le fichier DMSiSetup.exe et suivez les étapes d'installation.
②	Double-cliquez sur l'icône DMSi d'Infomedia et cliquez sur Ajouter nouvelle .
③	Sélectionnez l'application Microcat Live.
④	Sélectionnez la connexion préconfigurée pour votre DMS.
⑤	Cliquez sur OK .
⑥	Dans Microcat Live, cliquez sur l'icône DMS dans la barre d'état du DMS pour activer la connexion. Si l'icône DMS reste rouge, redémarrez l'ordinateur.

*L'installation du DMSi requiert 10 Mo d'espace disponible sur le disque dur et l'installation du Microsoft.NET Framework.
Pour obtenir plus d'informations, consultez le Guide d'intégration au DMS disponible depuis l'icône des paramètres.*