

MIGLIORATE L'EFFICIENZA CON IL TRASFERIMENTO A DMS

Microcat Live EPC si integra con il Sistema di Gestione della Concessionaria (DMS) attraverso l'applicazione DMSi di Infomedica. Trasferire i ricambi direttamente nel DMS vi permette di risparmiare tempo, ridurre gli errori e ottimizzare le operazioni all'interno della concessionaria.

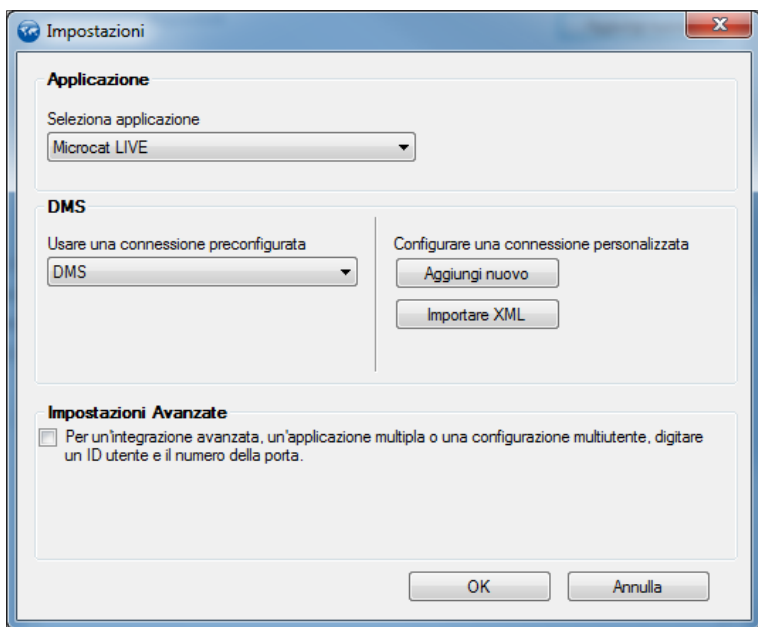
1



2



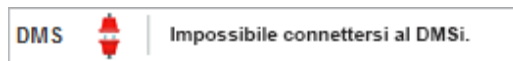
3



4

5

6



1

Scarica l'installer di DMSi dalla pagina di accesso ed estrai il pacchetto di installazione. Fai doppio clic su **DMSiSetup.exe** e segui le istruzioni di installazione.

2

Fai doppio clic sull'icona di DMSi di Infomedica e clicca su **Aggiungi nuovo**.

3

Seleziona l'applicazione Microcat Live.

4

Seleziona il collegamento preconfigurato per il DMS.

5

Clicca su **OK**.

6

In Microcat Live, clicca sull'icona DMS nella barra di stato del DMS per attivare il collegamento. Se l'icona del DMS rimane rossa, **riavvia** il PC.

L'installazione di DMSi richiede 10 MB di spazio libero sull'hard disk, nonché l'installazione di Microsoft.NET Framework.
Per maggiori informazioni, consulta la Guida integrativa DMS accessibile utilizzando l'icona delle impostazioni.